

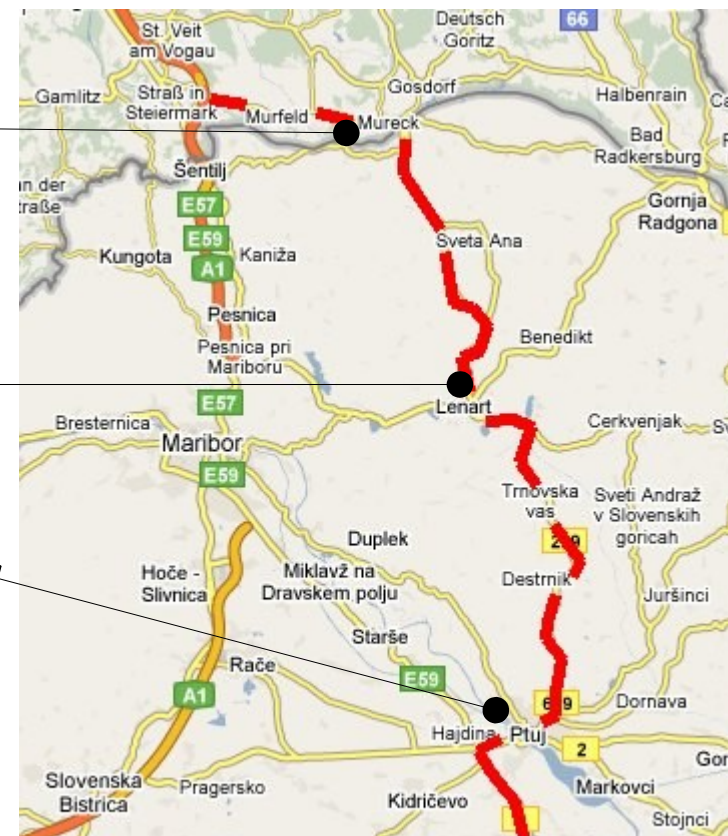
Strana 2



Strana 3



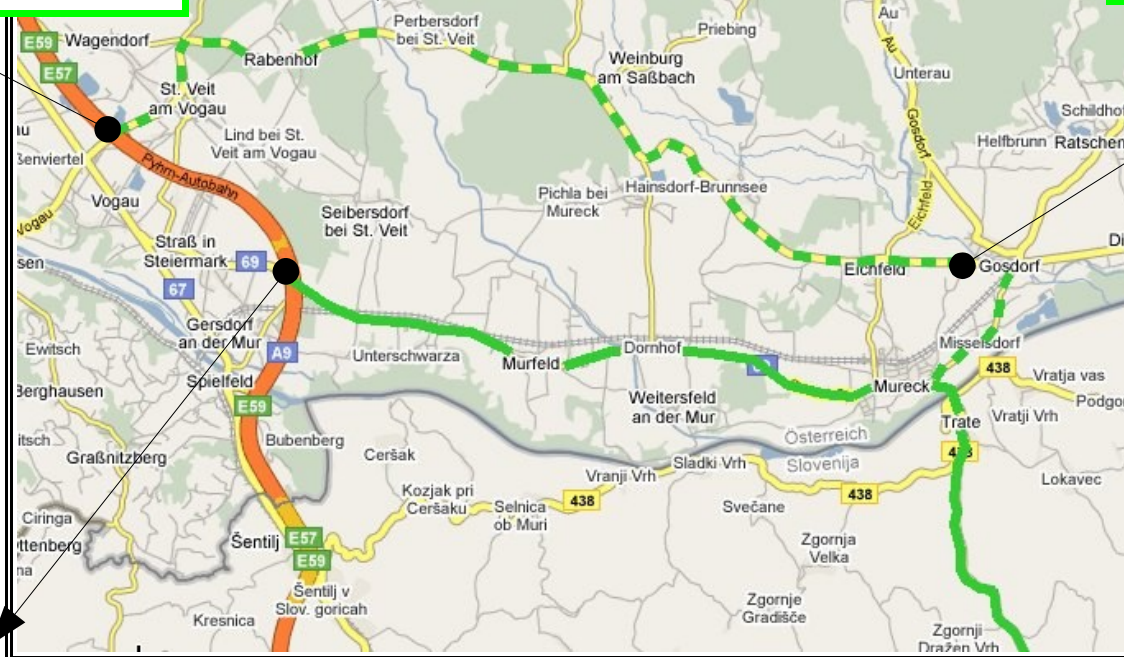
Strana 4



Od 1. července 2008 je na slovinských dálnicích povinné zakoupení dálniční známky pro vozidla a motorky. Řidiči aut si mohou zvolit ze dvou variant dálničních známek – čtrnáctiměsíční v ceně 55 euro nebo šestiměsíční v ceně 35 euro. Motocyklisté však na výběr nemají, musí si zakoupit čtrnáctiměsíční známku za 27,5 euro. Dálniční známky s kratší dobou platnosti nejsou k dispozici. Turisté cestující na trase Graz (Rakousko) – Maribor (Slovinsko) – Záhřeb (Chorvatsko), kteří dosud platili pouze 75 eurocentů za devítikilometrový úsek dálnice mezi státní hranicí a Mariborem, musí nyní zaplatit min. 35 euro.

Pokud se budete řídit instrukcemi uvedenými na následujících stránkách, můžete se placení mýtného úspěšně vyhnout. 2. strana znázorňuje oblast státní hranice, 3. strana ukazuje oblast města Lenart a poslední 4. strana popisuje oblast města Ptuj. Příjezdová trasa od severu na jih je zobrazena světle zelenou, zpáteční cesta od jihu na sever je tmavě zelená.

použijte exit Vogau/Straß č. 222  
a odbočte na Bad Radkersburg



Odbočte vpravo na Mureck

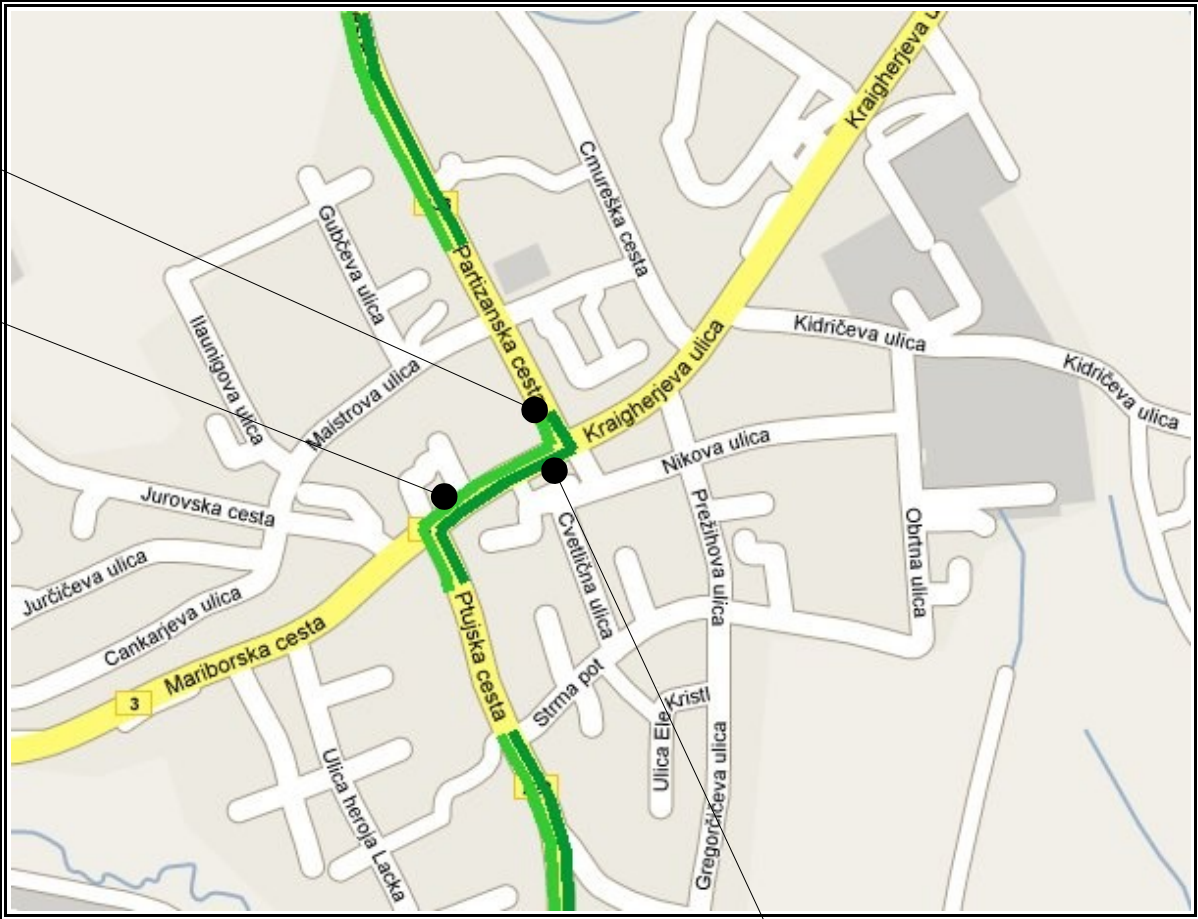
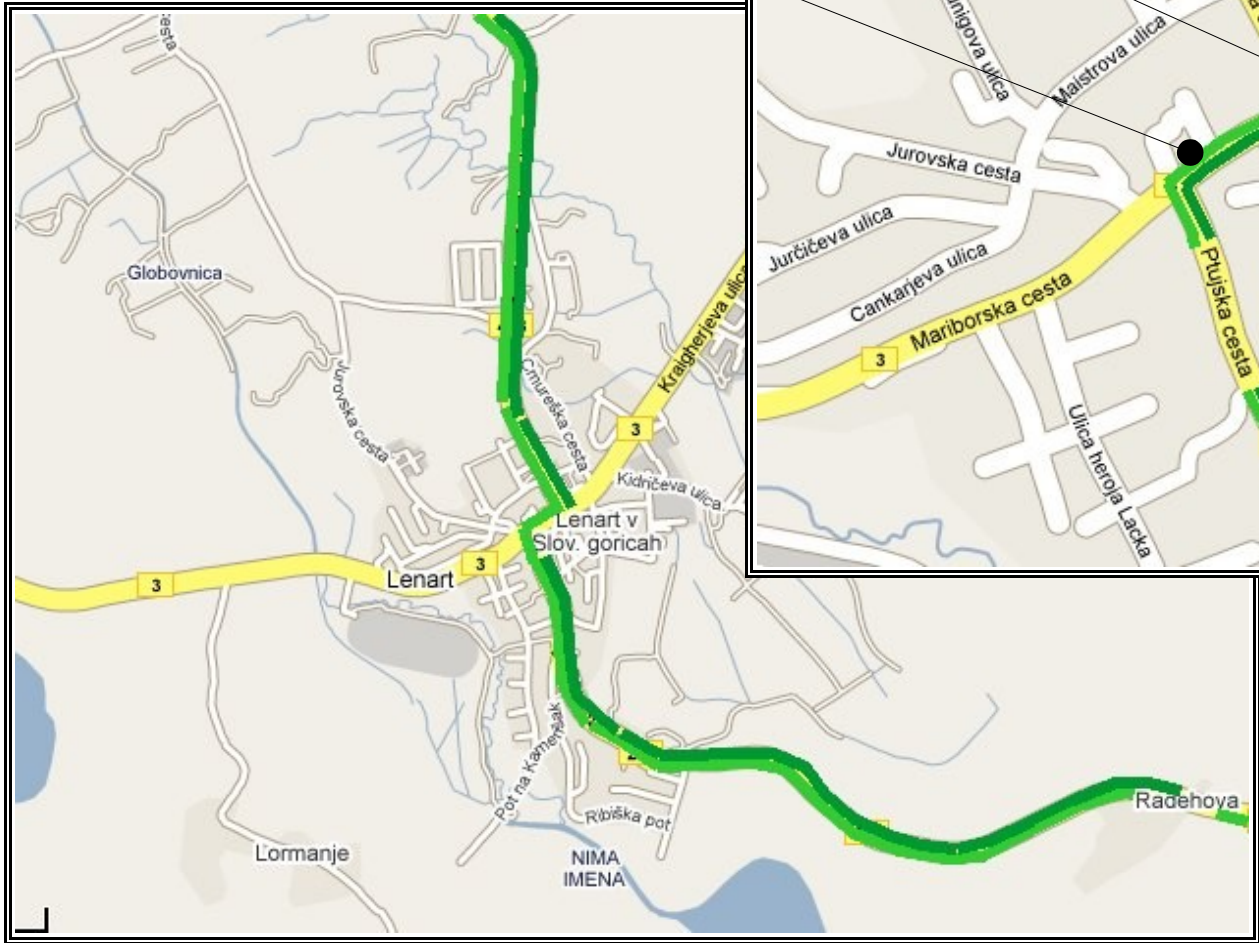
nebo použijte exit Gersdorf č. 226 a  
odbočte na Mureck/Bad Radkersburg



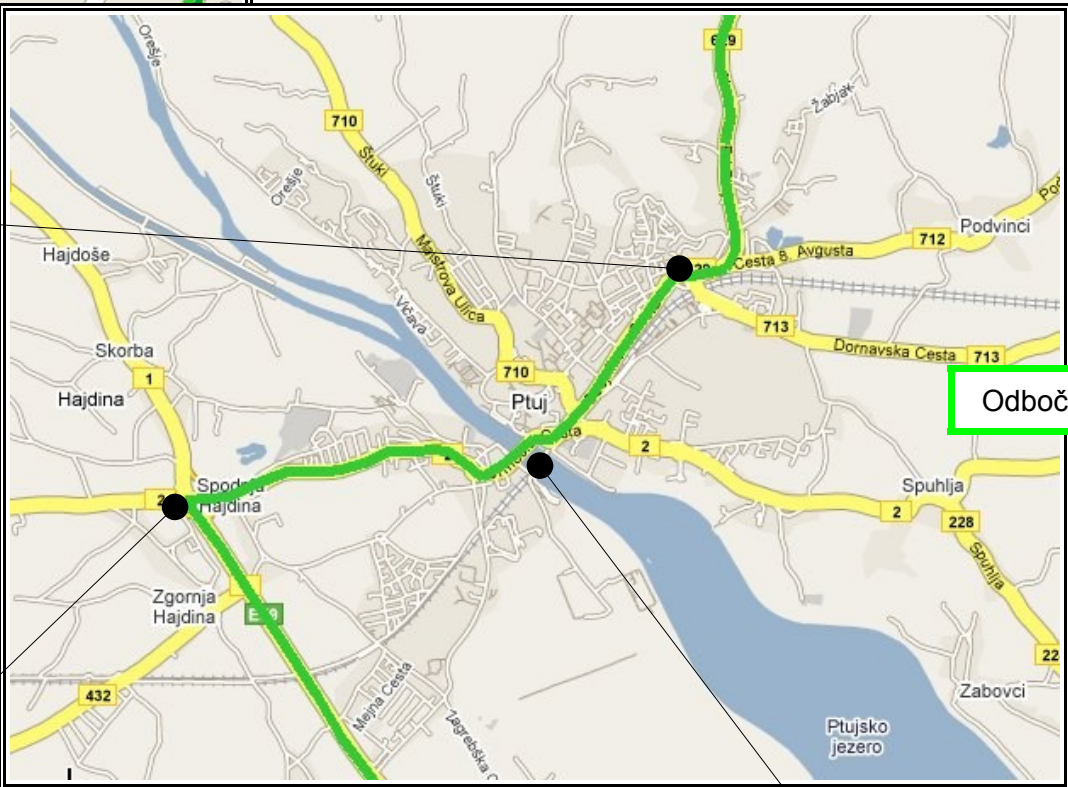
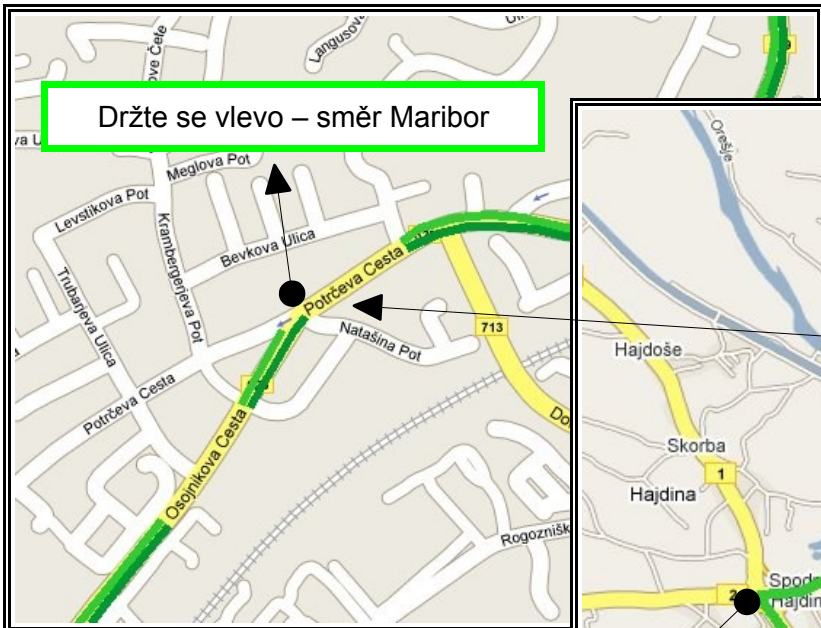
Odbočte vpravo na Lenart/Zagreb

Odbočte vpravo na Zagreb/Maribor

Odbočte vlevo na Zagreb/Ptuj



Odbočte vlevo na Trate/Sv. Ana



Odbočte vlevo na Maribor

